

Kötz-Haus 133 BNGL

Wohnfläche netto 133,09 m²



Hauspreis belagsfertig ohne Fundamentplatte:

Inkl. Erdwärmeheizung, sanitärer Rohinstallation, Elektroinstallation, Beschattung und Rauchfang

€ 306.000,-

Hauspreis belagsfertig mit Fundamentplatte:

Inkl. Sockeldämmung und Eingangspodest

€ 355.000,-

Schlüsselfertiger Ausbau:

Inkl. Boden- und Wandfliesen, Parkettböden, Stiegenbelag und Handlauf, Innentüren, Malerarbeiten und sanitäre Einrichtung

€ 44.000,-

Hauspreis schlüsselfertig

inkl. Fundamentplatte

€ 399.000,-

Preise (Stand: ab Dezember 2021) inkl. gesetzlicher USt.

Sie schätzen schlichte Eleganz und uneingeschränkten Wohnkomfort?

Mit diesem Haus erhalten Sie beides zur Perfektion. Massiv gebaut, massiv stilvoll wohnen Sie hier.

Planung & Projektabwicklung

- Individuelle Planung ganz nach Ihren Vorstellungen
- Erledigung sämtlicher Behördenwege von Einreichung bis zur Benützungsbewilligung
- Erstellung der Detail- und Ausführungsplanung
- Innovative Erstellung eines Haustechnikkonzeptes durch unseren hausinternen Spezialisten
- Gestalten Sie mit unserem Innenarchitekten Ihr Traumbad
- Professionelle regelmäßige Bauaufsicht vor Ort durch den Projektkoordinator
- Unterstützung und Beratung bei Förderungen

Massiv-bewehrt

- Außenwand: Ziegelmassiv mit hochwärmedämmendem Fassadensystem von Comelli
- ALTERNATIV sind auch 50er-Ziegel von Comelli oder Wienerberger möglich
- Alle Innenwände gemauert
- Stahlbetonfundamentplatte
- Baugrubenaushub
- Massive Eingangsstiege
- Durchgehende Abdichtung im Sockelbereich

Haustechnik

- Erdwärmeanlage mit Flächenkollektor von Hoval oder Vaillant sorgt für Wohlbehagen
- Fußbodenheizung in allen Räumen im Erdgeschoss
- Hygienische Verrohrungsmaterialien für Generationen
- Heizungssteuerung mittels Touchpad (kompatibel mit Smartphone)
- Vorbereitung für Photovoltaik-Anlage
- Fertigteilrauchfang
- Rauchmelder in allen Wohn- und Aufenthaltsräumen
- 130 Elektroauslässe
- Frostsichere Gartenwasserleitung

Fenster & Beschattung

- Hochwertige Internorm Fenster (KF 410) mit 3-fach-Verglasung
- Elektrische Raffstore-Beschattung in allen Wohnräumen im Erdgeschoss von Schlotterer
- Rolll-Beschattung in allen Schlafräumen
- Aluminium-Hauseingangstür mit Mehrfachverriegelung von Internorm
- Hebeschiebetür mit schwellenlosem Übergang nach außen
- Steinzeugfensterbänke innen und außen von Helopal

Interieur

- Echtholz-Massiv- oder Fertigparkettböden von Weitzer Parkett oder Scheucher Parkett in allen Wohnräumen
- Verschiedene großformatige Keramik- oder Feinsteinzeugfliesen zur Auswahl
- Massivholz-Stufenbelag auf Betonstiege
- Dana Innentüren
- WC's mit Unterputzpülkasten
- Handwaschbecken
- Bodenebene verflieste Dusche mit Glastrennwand
- Eingemauerte Badewanne
- Hochwertiger Waschtisch mit Doppelwaschbecken samt Unterbau inklusive beleuchtetem Spiegel
- Hansgrohe Armaturen
- Malerarbeiten mit hellen Pastellfarben im Erd- und Obergeschoss

Baust du noch, oder wohnst du schon?

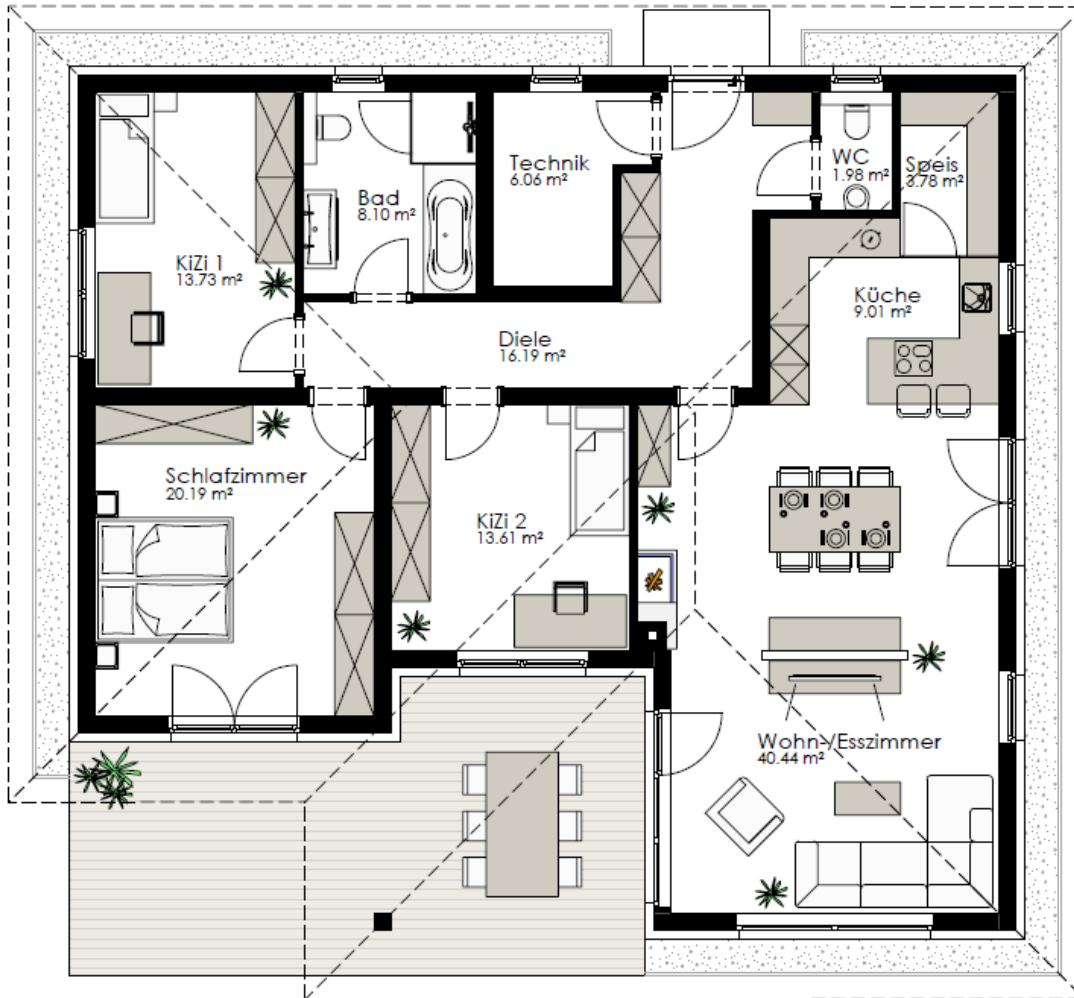


Ziegelmassivhäuser von Kötz.

Kötz-Haus 133 BNGL

Wohnfläche netto 133,09 m²

EG netto 133,09 m²



Baust du noch, oder wohnst du schon?



Ziegelmassivhäuser von Kötz.

Kötz-Haus 133 BNGL

Wohnfläche netto 133,09 m²

Sonderausstattung

Fenster- und Fenstertüren in Kunststoff-/Alu	€ 4.040,-
Hebe-Schiebetüre	auf Anfrage
Insektenschutzrollo bis 100/135 cm je Stück Fiberglasgewebe, Abschlussbürste, Führungsschiene	€ 290,-
Insektenschutzdrehrahmen bis 100/225 cm je Stück Fiberglasgewebe, nach außen öffnend	€ 460,-
Insektenschutzschieberahmen bis 300/225 cm je Stück Fiberglasgewebe, Rollen über Führungsschienen	€ 680,-
Wäscheabwurfschacht vom OG ins KG DN 300 inkl. Gipskartonverkleidung	€ 2.450,-
Wäscheabwurfschacht vom EG ins KG DN 300 inkl. Gipskartonverkleidung	€ 1.980,-
Sprossenheizkörper weiß je Stück 60/180 cm. inkl. E-Anschluss	€ 1.270,-
Blitzschutzanlage	€ 3.750,-
Luft-Wärme-Pumpe Splittsystem anstatt Erdwärmeanlage mit Flächenkollektoren	ohne Mehrpreis
Gasheizung anstatt Wärmepumpe anstatt Erdwärmeanlage mit Flächenkollektoren	- € 14.820,-
Kontrollierte Wohnraumlüftung	€ 16.840,-
Photovoltaikanlage Aufdachkollektor ca. 3 kWpeak	€ 10.960,-
Photovoltaikanlage Aufdachkollektor ca. 5 kWpeak	€ 15.380,-
Fassade mit Steinwolldämmung 16 cm anstatt 14cm EPS-F plus	€ 10.790,-
Außenwände 50 cm Hochlochziegel inkl. Grundputz 20 mm, anstatt 25er Ziegel mit 14cm EPS-F plus	€ 13.200,-

Kontakt

Kötz Haus GmbH
Matzelsdorf 70, A-8411 Hengsberg
Telefon: +43 (0) 3185 6114
Telefax: +43 (0) 3185 6114-20
E-Mail: office@koetz-haus.at
www.koetz-haus.at

Büro Wöllersdorf
Dr. Liebleitner-Gasse 8, 2752 Wöllersdorf
Telefon: +43 (0) 2633 21200
Telefax: +43 (0) 3185 6114-20
E-Mail: office@koetz-haus.at
www.koetz-haus.at

Baust du noch, oder wohnst du schon?



Ziegelmassivhäuser von Kötz.