

Kötz-Haus 159

Wohnfläche inkl. Stiege: 167,08 m², netto: 158,44 m², Kellerfläche: 79,42 m²



Hauspreis belagsfertig ohne Stahlbetonkeller, ohne Fundamentplatte: Inkl. Erdwärmeheizung, sanitärer Rohinstallation, Elektroinstallation, Beschattung und Rauchfang	€ 306.500,-
Hauspreis belagsfertig ohne Stahlbetonkeller, mit Fundamentplatte: Inkl. Sockeldämmung und Eingangspodest	€ 330.500,-
Hauspreis belagsfertig inkl. Stahlbetonkeller Inkl. Estrich, betonierter Stiege, Stahlzargentüren und verputzte Zwischenwände	€ 365.500,-
Schlüsselfertiger Ausbau: Inkl. Boden- und Wandfliesen, Parkettböden, Stiegenbelag und Handlauf, Innentüren, Malerarbeiten und sanitäre Einrichtung	€ 42.500,-
Hauspreis schlüsselfertig inkl. Stahlbetonkeller	€ 408.000,-
Preise (Stand: ab Jänner 2020) inkl. gesetzlicher USt.	

Sie schätzen schlichte Eleganz und uneingeschränkten Wohnkomfort?

Mit diesem Haus erhalten Sie beides zur Perfektion. Massiv gebaut, massiv stilvoll wohnen Sie hier.

Planung & Projektentwicklung

- Individuelle Planung ganz nach Ihren Vorstellungen
- Erledigung sämtlicher Behördenwege von Einreichung bis zur Benützungsbewilligung
- Erstellung der Detail- und Ausführungsplanung
- Innovative Erstellung eines Haustechnikkonzeptes durch unseren hausinternen Spezialisten
- Gestalten Sie mit unserem Innenarchitekten Ihr Traumbad
- Professionelle regelmäßige Bauaufsicht vor Ort durch den Projektkoordinator
- Unterstützung und Beratung bei Förderungen

Massiv-bewehrt

- Außenwand: Ziegelmassiv mit hochwärmedämmendem Fassadensystem von Comelli
- ALTERNATIV sind auch 50er-Ziegel von Comelli oder Wienerberger möglich
- Alle Innenwände gemauert
- Stahlbetondecke über alle Geschosse
- Kellerwand: gedämmte und isolierte Stahlbetonwand
- Stahlbetonfundamentplatte
- Baugrubenaushub
- Massive Eingangsstiege
- Durchgehende Abdichtung im Sockelbereich

Haustechnik

- Erdwärmeanlage mit Flächenkollektor von Hoval oder Vaillant sorgt für Wohlbehagen
- Fußbodenheizung in allen Räumen im Erd- und Obergeschoss
- Hygienische Verrohrungsmaterialien für Generationen
- Heizungssteuerung mittels Touchpad (kompatibel mit Smartphone)
- Vorbereitung für Photovoltaik-Anlage
- Fertigteilauchfang
- Rauchmelder in allen Wohn- und Aufenthaltsräumen
- 170 Elektroauslässe
- Frostsichere Gartenwasserleitung

Fenster & Beschattung

- Hochwertige Internorm Fenster (KF 410) mit 3-fach-Verglasung
- Elektrische Raffstore-Beschattung in allen Wohnräumen im Erdgeschoss von Schlotterer
- Rollläden-Beschattung in allen Schlafräumen
- Aluminium-Hauseingangstür mit Mehrfachverriegelung von Internorm
- Hebeschiebetür mit schwellenlosem Übergang nach draußen
- Steinzeugfensterbänke innen und außen von Helopal

Interieur

- Echtholz-Massiv- oder Fertigparkettböden von Weitzer Parkett oder Scheucher Parkett in allen Wohnräumen
- Verschiedene großformatige Keramik- oder Feinsteinzeugfliesen zur Auswahl
- Massivholz-Stufenbelag auf Betonstiege
- Dana Innentüren
- WC's mit Unterputzspülkasten
- Handwaschbecken
- Bodenebene verflieste Dusche mit gemauerter Trennwand
- Eingemauerte Badewanne
- Hochwertiger Waschtisch mit Doppelwaschbecken samt Unterbau inklusive beleuchtetem Spiegel
- Hansgrohe Armaturen
- Malerarbeiten mit hellen Pastellfarben im Erd- und Obergeschoss

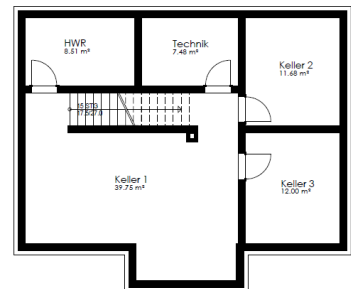
Kötz-Haus 159

Wohnfläche inkl. Stiege: 167,08 m², netto: 158,44 m², Kellerfläche: 79,42 m²

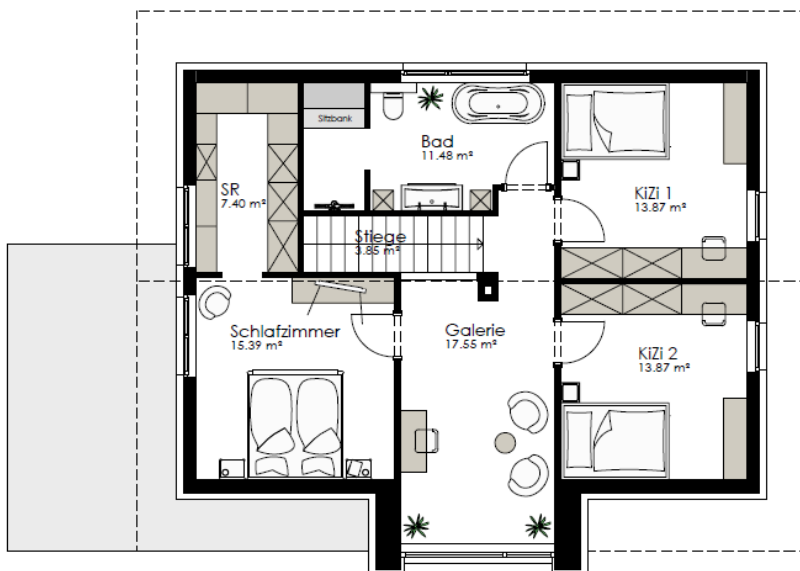
EG inkl. Stiege 83,67 m², EG netto 78,88 m²



KG inkl. Stiege 79,42 m²



OG inkl. Stiege 83,41 m², OG netto 79,56 m²



Baust du noch, oder wohnst du schon?



Ziegelmassivhäuser von Kötz.

Kötz-Haus 159

Wohnfläche inkl. Stiege: 167,08 m², netto: 158,44 m², Kellerfläche: 79,42 m²

Sonderausstattung

Fenster- und Fenstertüren in Kunststoff-/Alu	€ 4.820,-
Rollo elektrisch anstatt Gurtwickler E-Antrieb inkl. Tastersteuerung	€ 1.160,-
Hebe-Schiebetüre	inkludiert
Insektenschutzrollo bis 100/135 cm je Stück Fiberglasgewebe, Abschlussbürste, Führungsschiene	€ 210,-
Insektenschutzdrehrahmen bis 100/225 cm je Stück Fiberglasgewebe, nach außen öffnend	€ 350,-
Insektenschutzschieberahmen bis 300/225 cm je Stück Fiberglasgewebe, Rollen über Führungsschienen	€ 580,-
Wäscheabwurfschacht vom OG ins KG DN 300 inkl. Gipskartonverkleidung	€ 1.840,-
Wäscheabwurfschacht vom OG ins EG DN 300 inkl. Gipskartonverkleidung	€ 1.080,-
Sprossenheizkörper weiß je Stück 60/180 cm. inkl. E-Anschluss	€ 890,-
Blitzschutzanlage	€ 3.020,-
Luft-Wärme-Pumpe Splittsystem anstatt Erdwärmeanlage mit Flächenkollektoren	ohne Mehrpreis
Gasheizung anstatt Wärmepumpe anstatt Erdwärmeanlage mit Flächenkollektoren	- € 12.800,-
Kontrollierte Wohnraumlüftung	€ 13.100,-
Photovoltaikanlage Aufdachkollektor ca. 3 kWpeak	€ 9.400,-
Photovoltaikanlage Aufdachkollektor ca. 5 kWpeak	€ 12.800,-
Fassade mit Steinwolldämmung 16 cm anstatt 14cm EPS-F plus	€ 7.130,-
Außenwände 50 cm Hochlochziegel inkl. Grundputz 20 mm, anstatt 25er Ziegel mit 14cm EPS-F plus	€ 10.850,-
Terrassenüberdachung	inkludiert

Kontakt

Kötz-Haus
Matzelsdorf 70, A-8411 Hengsberg
Telefon: +43 (0) 3185 6114
Telefax: +43 (0) 3185 6114-20
E-Mail: office@koetz-haus.at
www.koetz-haus.at

Baust du noch, oder wohnst du schon?



Ziegelmassivhäuser von Kötz.